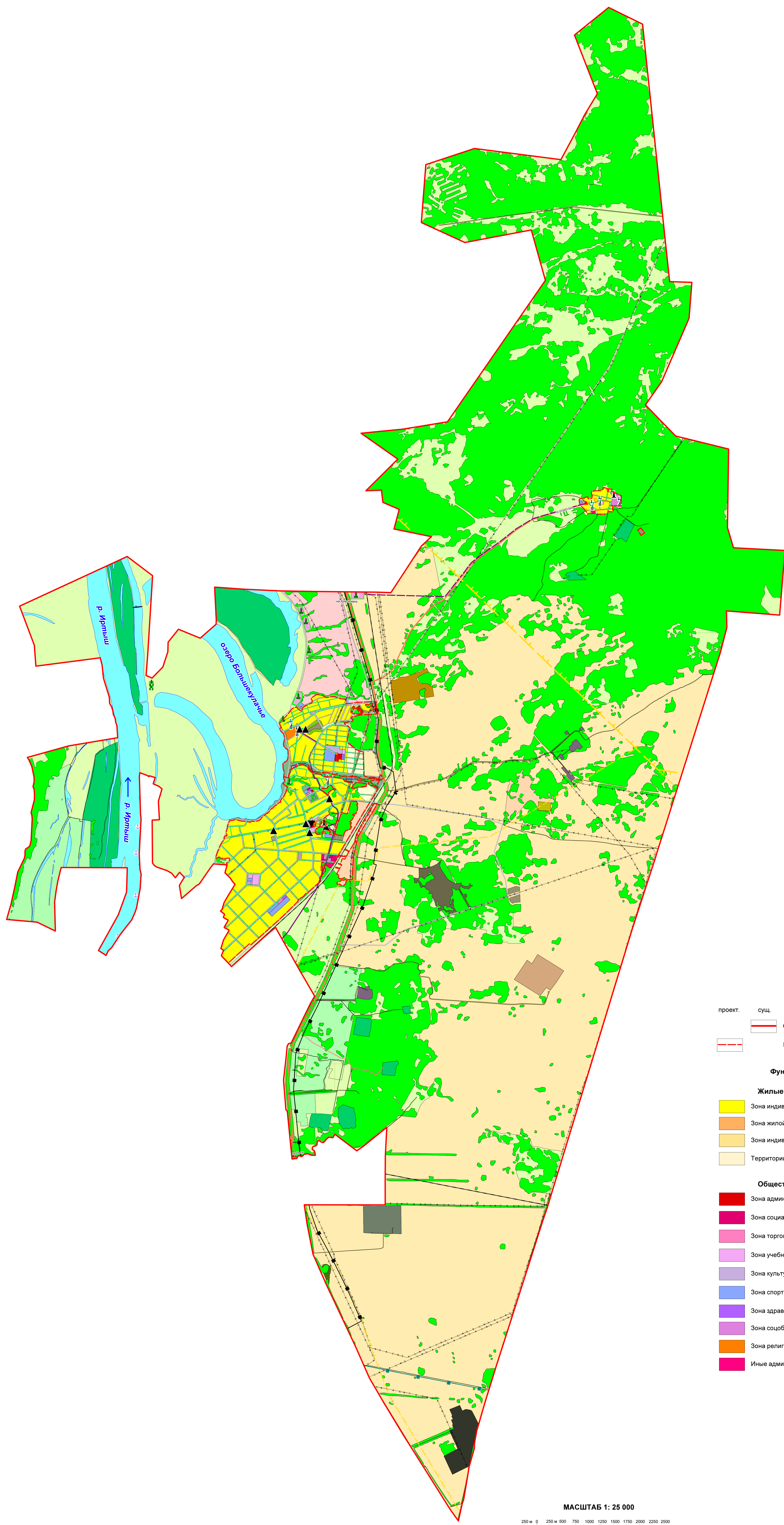
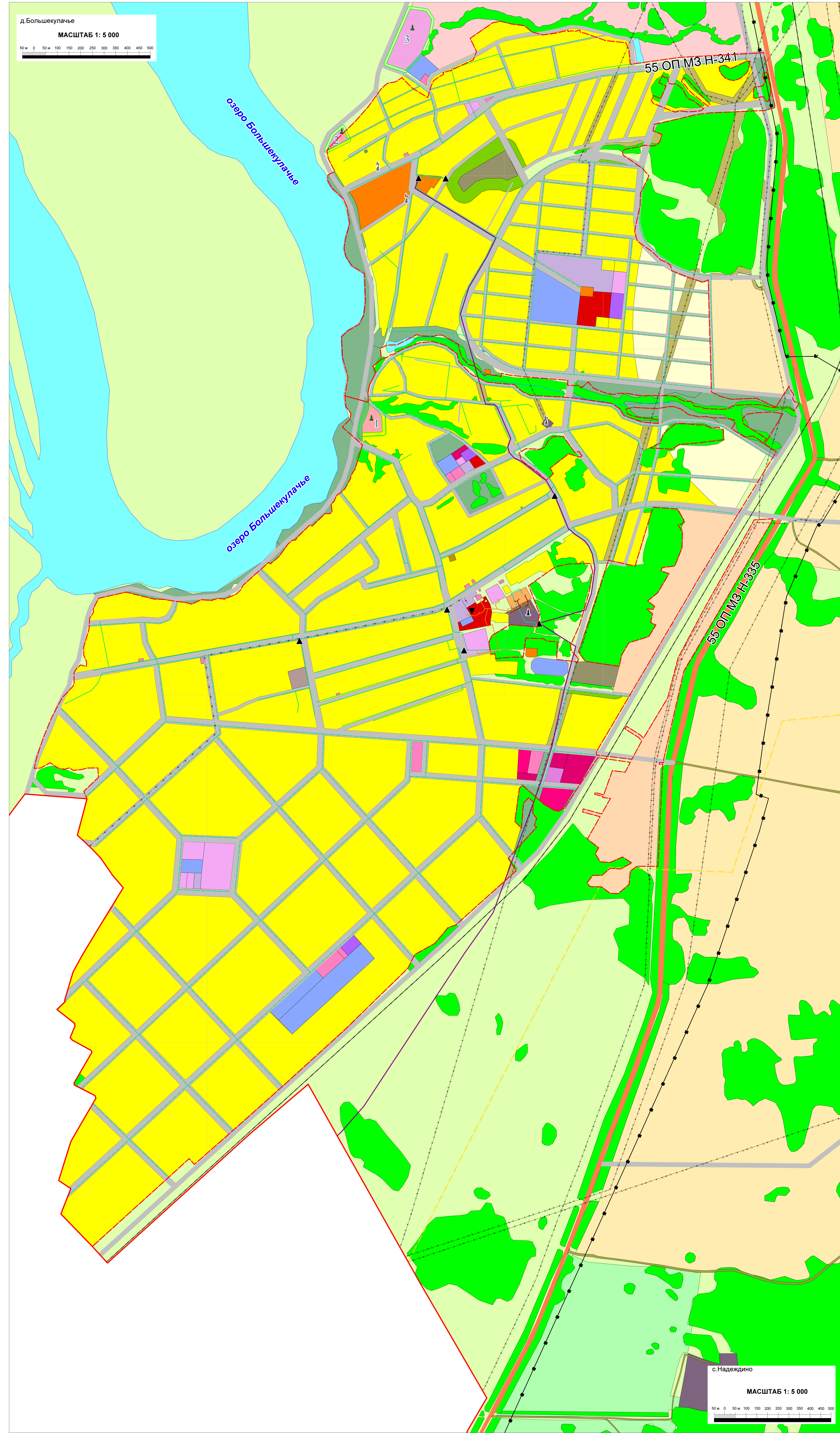
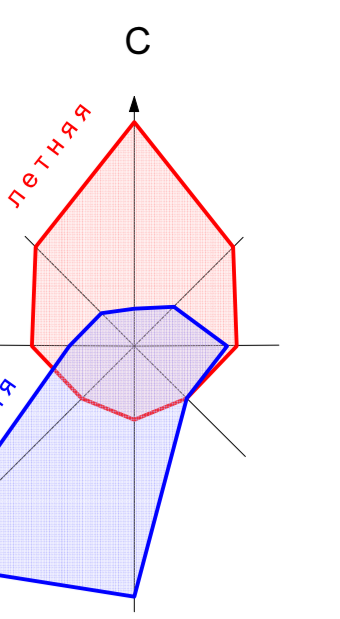


НАДЕЖДИНСКОЕ сельское поселение

ГЕНЕРАЛЬНЫЙ ПЛАН

Карта инженерной инфраструктуры



- Территориальные границы**
- проект. сущ.
- Сельского поселения
 - Населенного пункта
- Функциональные зоны**
- Жилые зоны (Ж)**
- Зона индивидуальной жилой застройки постоянного проживания
 - Зона жилой застройки средней этажности
 - Зона индивидуальной жилой застройки сезонного проживания
 - Территории предназначенные для индивидуальной жилой застройки
- Общественно-деловые зоны (О)**
- Зона административно-делового назначения
 - Зона социально-бытового назначения
 - Зона торгового назначения
 - Зона учебно-образовательного назначения
 - Зона культурно-досугового назначения
 - Зона спортивного назначения
 - Зона здравоохранения
 - Зона обслуживания
 - Зона религиозных объектов
 - Иные административно-деловые зоны

- Зона производственного использования (П)**
- Зона промышленности
 - Зона коммунально-складского назначения
 - Зона недропользования
- Зона инженерной и транспортной инфраструктуры (И-Т)**
- Зона инженерной инфраструктуры (И)**
- Зона энергообеспечения
 - Зона водоснабжения и очистки стоков
 - Зона связи
- Зона транспортной инфраструктуры (Т)**
- Зона городского (поселкового) транспорта
 - Зона транспортных сооружений
 - Зона улично-дорожной сети
- Зона сельскохозяйственного использования (Сх)**
- Территории дачных, садоводческих и огороднических объединений
 - Зона агрорекреационного назначения
 - Зона КФХ, ЛПХ
 - Объекты сельскохозяйственного назначения
 - Иные зоны сельскохозяйственного назначения
- Зоны рекреационного назначения (Р)**
- Зона мест общего пользования
 - Зона сельских природных территорий
 - Иные рекреационные зоны

- Зона специального назначения (Сп)**
- Зона ритуального назначения
 - Зона складирования и захоронения отходов
- Зона военных объектов и режимных территорий**
- Зона оборонного назначения
 - Зона режимных территорий
 - Иные зоны военных объектов и режимных территорий
- Сельскохозяйственные угодья**
- Пашня, залежь
 - Сенокосы, пастбища, луговая растительность
- Леса**
- Леса, кустарники
- Поверхностные водные объекты**
- Водоём
 - Земли водного фонда
- Особо охраняемые природные территории**
- Памятник археологии
- Объекты культурного наследия**
- Памятники археологии, истории
 - Экспликация объектов культурного наследия
- Объекты транспортной инфраструктуры**
- Автомобильные дороги регионального значения
 - Автомобильные дороги местного значения
 - Железная дорога
 - Плотина
 - Пристань

- Объекты инженерной инфраструктуры:**
- федерального значения**
- проект. сущ.
- Магистральный газопровод (высокого давления)
 - Нефтепровод
 - Нефтепродуктопровод
- регионального значения**
- Магистральный газопровод (высокого давления)
 - Линии электропередачи
 - Газопровод межпоселковый (высокого давления)
 - Газопровод межпоселковый (среднего давления)
- местного значения**
- Сети газоснабжения
 - Сети канализации
 - Сети теплоснабжения
 - Линии электропередачи
 - Линии связи
 - АТС
 - ГРП
 - Котельные
 - Выгребы
 - Трансформаторные подстанции